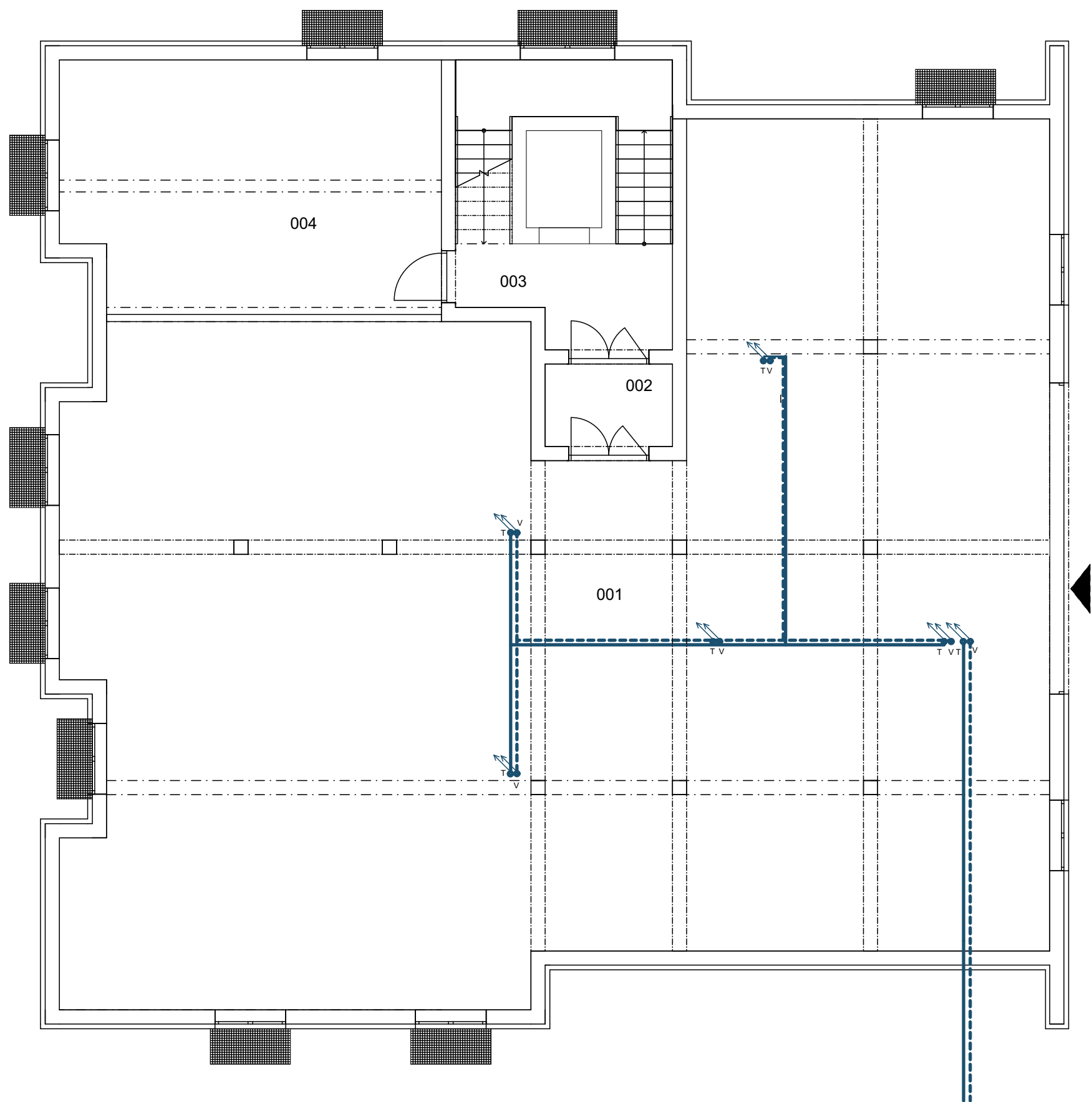


SCHÉMA VYTÁPĚNÍ 1PP



TABULKA MÍSTNOSTÍ 1PP:

Č.	NÁZEV MÍSTNOSTI	PLOCHA (m2)
001	GARÁŽOVÁ STÁNÍ	313,42
002	CHODBA	5,04
003	SCHODIŠTĚ	26,78
004	SPOLEČNÝ SKLAD	42,24
		387,49 m²

LEGENDA GRAFICKÉHO ZNAČENÍ:

- PLOCHA VYTÁPĚNÁ PODLAHOVÝM TOPENÍM
- PŘÍVODNÍ I ZPETNÝ ROZVOD OTOPNÉ VODY V PODLAHOVÉM VYTÁPĚNÍ
- ZPĚTNÉ VEDENÍ PODLAHOVÉHO VYTÁPĚNÍ
- ROZDĚLOVAČ A ZBĚRAČ PODLAHOVÉHO VYTÁPĚNÍ
- STOUPACÍ VEDENÍ TEPLÉ OTOPNÉ VODY
- STOUPACÍ VEDENÍ VRATNÉ OTOPNÉ VODY
- NA KAŽDÉM STOUPACÍM POTRUBÍ BUDE UMÍSTĚN KALORIMETRICKÝ MĚŘÁK K ODPOČTU SPOTŘEBOVANÉHO TEPLA
- UZAVÍRACÍ KOHOUTY A MĚŘÍCÍ ZAŘÍZENÍ BUDE UMÍSTĚNO HNED ZA PRVNÍM PROSTUPEM SKRZ OBVODOVOU ZEĎ

0,000=459,000m.n.m.
SOUŘADNICOVÝ SYSTÉM JTSK VÝŠKOVÝ SYSTÉM Bpv

PŘEDMĚT	BAKALÁŘSKÁ PRÁCE		<div><div></div><div>VYSOKÉ UČENÍ FAKULTA TECHNICKÉ STAVEBNÍ V BRNĚ</div></div>
VYPRACOVAL	DANIEL ČERNÝ		
KONTROLOVAL	Ing.TOMÁŠ PETŘÍČEK Ph.D.		
STAVEBNÍK	Černé satvby s.r.o.		
MÍSTO STAVBY	p. č. st. 185/1, p. č. st.184/1, p. č. st. 183/1, p. č. st. 183/2, p. č. st. 183/3, p. č. st. 182/1, p. č. p. 244/2, p. č. p. 244/3, p. č. p. 244/6 k.ú. Milevsko		<div><div>FORMÁT</div><div>A3-2xA4</div><div>DATUM</div><div>27.05.2021</div><div>STUPEŇ PD</div><div>DPS</div><div>MEŘÍTKO</div><div>1:100</div><div>Č. VÝKRESU</div><div>D.1.2.22</div></div>
NÁZEV STAVBY	Novostavba bytového domu Milevsko		
STAVEBNÍ OBJEKT	BYTOVÝ DŮM		
ČÁST			
OBSAH:	SCHÉMA VYTÁPĚNÍ 1PP		

